

The page features three large, abstract, curved shapes in shades of blue. One shape is on the left side, another is in the upper middle, and a larger one is at the bottom. They have a slight gradient and shadow, giving them a 3D appearance.

TELSTAR

SOLUTIONS DE POMPAGE

Construction



VENTE . LOCATION . INSTALLATION . MAINTENANCE

Vous êtes entrepreneur du BTP, bureau d'études...
votre métier est la construction ?

Telstar a sélectionné pour vous tous les matériels de
pompage et accessoires indispensables à la réussite
de vos chantiers. En location, vente ou sur mesure,
vous trouverez toujours chez Telstar les matériels et
accessoires parfaitement adaptés à votre activité,
service compris !

Depuis 50 ans, notre PME familiale se consacre
exclusivement au pompage. Elle est ainsi devenue le
leader français dans ce domaine. Fondée en 1963,
Telstar réalise aujourd'hui un CA de 24 000 000 €.

Ses 120 collaborateurs répartis dans 7 agences
couvrent l'ensemble du territoire et lui permettent
de gérer 3 mois de stock et un parc location de plus
de 2 400 matériels.



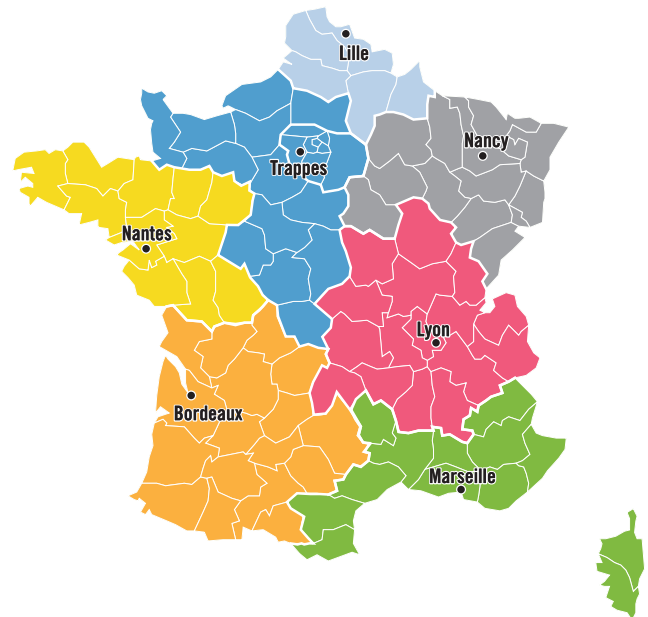
LES MOYENS MATÉRIELS

- > Des matériels sélectionnés pour leurs performances, leur fiabilité, leur robustesse, leur simplicité d'utilisation et de maintenance.
- > Une gamme complète d'accessoires hydrauliques et électriques sans lesquels une installation de pompage ne peut fonctionner.
- > Un service location.



LES MOYENS HUMAINS

- > Un bureau d'études où toutes vos exigences et vos besoins sont analysés.
- > Un atelier de fabrication en autonomie totale. En partant du stock, toutes les adaptations, montages spéciaux et usinages sont réalisés en interne.
- > Un atelier électrique : conception et réalisation d'armoires électriques standards et sur mesures.
- > Un atelier de réparation : Telstar répare et entretient toutes les pompes qu'elle vend ou loue... (et aussi les autres !)
- > Un service installation qui met en oeuvre les moyens nécessaires pour optimiser les performances des matériels loués et vendus.



LES MOYENS LOGISTIQUES

- > Une implantation nationale pour être plus proche de vous.
- > Une flotte importante de véhicules utilitaires équipés de moyens de levage pour être efficace.
- > 3 mois de stocks d'avance pour vous livrer rapidement.



LES MATÉRIELS

DES POMPES POUR VOS BESOINS RÉELS

EAUX D'EXHAURES & RABATTEMENT DE NAPPE

GRINDEX

Compactes et légères, les pompes GRINDEX sont particulièrement adaptées aux pompages d'eaux d'exhaures.

Un système de refroidissement exclusif permet un fonctionnement 24h/24, même à sec. Le système SMART dont elles sont équipées, garantit un sens de rotation correct, protège contre les surchauffes et les ruptures de phase.

Une gamme homogène qui couvre une plage de débit de 5 m³h à 1 000 m³h.



HYDRO

Les pompes de forage HYDRO existent en 4, 6, 8, 10 et 12". Elles sont spécialement conçues pour le pompage d'eau claire dans les puits.

- > Les versions 4" sont disponibles en turbines classiques ou flottantes. Turbines en polycarbonate et diffuseurs en noryl avec fibre de verre.
- > Les versions 6, 8, 10 et 12" peuvent être proposées aussi bien en fonte, qu'en acier inoxydable 316 ou encore en bronze marin.

Elles couvrent une plage de débit allant de 2 m³h (en 4") à 600 m³h (en 12") et peuvent atteindre une HMT allant jusqu'à 780 mCL. Elles tolèrent une profondeur d'immersion jusqu'à 300 m.

VARISCO

Lorsque la pompe immergée ne convient plus, la gamme des VARISCO auto-amorçantes J et Z est capable de prendre le relais.

Les versions J, avec une conception simple et éprouvée couvre une plage de fonctionnement de 10 à 1000 m³h. Elles peuvent être livrées en diesel ou en électrique, sur skid ou sur chariot chantier.

Les modèles 4, 6 et 8 pouces peuvent être insonorisés.

Les versions Z, quant à elles, sont équipées d'un système d'amorçage à sec. Elles ne nécessitent donc plus le remplissage du corps de pompe. Grâce à cela, la chambre d'amorçage a été supprimée, permettant de gagner en rendement et donc de réduire la consommation d'énergie.

Elles sont disponibles en diesel ou en électrique et en version insonorisée.



DÉTOURNEMENT D'ÉGOUT (BY-PASS)

HIDROSTAL

Les Hidrostral immergées sont équipées d'une turbine hélicoïdale brevetée permettant des diamètres de passage hors norme avec des rendements très élevés. Grâce leur géométrie unique, elles sont quasiment « imbouchables ».

Des pompes idéales pour les eaux d'égouts, surtout lorsque les solides sont volumineux. Leur plage de fonctionnement va de 3 à 3500 m³h.

BETSY

Les pompes de surface BETSY sont équipées d'hydraulique HIDROSTAL. Elles possèdent ainsi les points forts des HIDROSTAL. Accouplées à des moteurs thermiques ou électriques, elles sont montées sur un châssis mécano soudé résistant et possèdent un capotage insonorisé idéal en milieu urbain (60 dBA à 7 m).

L'autoamorçage à sec est assuré par une pompe à vide autonome permettant une mise en route simplifiée. Les groupes fonctionnent de manière autonome grâce à un coffret de régulation. Un transmetteur GSM peut être ajouté pour signaler les alarmes à distance. Elles couvrent une plage de fonctionnement de 50 à 1800 m³h.



PAROIS ET FONDATIONS

TOYO

Dans le pompage de la bentonite sale, la pompe TOYO a déjà fait ses preuves. La gamme DP, la plus robuste, permet des pompages dans des conditions extrêmes.

Lorsque la place est comptée, les gammes ET et GR sont idéales grâce à leurs dimensions compactes. Elles ont des turbines et plaques d'usure en fonte chargée au chrome à 25% permettant une très bonne résistance à l'abrasion.

Elles sont également équipées d'un agitateur en fonte chargée au chrome, favorisant le pompage des matières solides.

Pour les fondations les plus profondes, ces pompes peuvent être équipées en option d'un système d'équipression. Ainsi leur profondeur maximale d'immersion passe de 30m à 120m.

METSO

Lorsque la centrale à bentonite se situe loin de la paroi, les pompes METSO sont parfaites en pompes relais. Également conçues en fonte chargée au chrome, elles permettent le pompage des eaux très chargées.

Elles peuvent être équipées d'un coffret de commande à variation de fréquence avec télécommande, permettant à l'opérateur de contrôler son débit à distance.



ALIMENTATION EN EAU CLAIRE

SURPRESSEURS BOOSTO

Les unités de surpression BOOSTO permettent d'alimenter toutes les arrivées d'eaux : robinets, toilettes, douches, lances de lavage, refroidissement de tunnelier...

Elles sont composées d'une ou plusieurs pompes PRESSO qui peuvent être en acier inoxydable 304 ou 316. Elles se pilotent par coffret de commande dernière génération asservi par capteur de pression 4-20 mA ou débitmètre électromagnétique.

Le démarrage des pompes peut être au choix, direct, progressif et même à variation de fréquence.

POMPES NORMALISÉES CIRCULO

Pour les cas d'alimentations en eaux claires plus classiques, la pompe normalisée CIRCULO reste une valeur sûre. Elle peut s'installer en lieu et place de votre pompe normalisée actuelle.





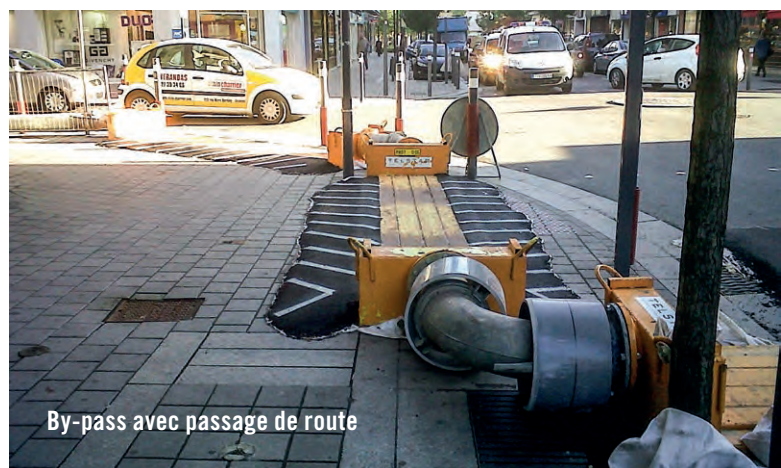
Désensablage de la baie du Mont Saint-Michel



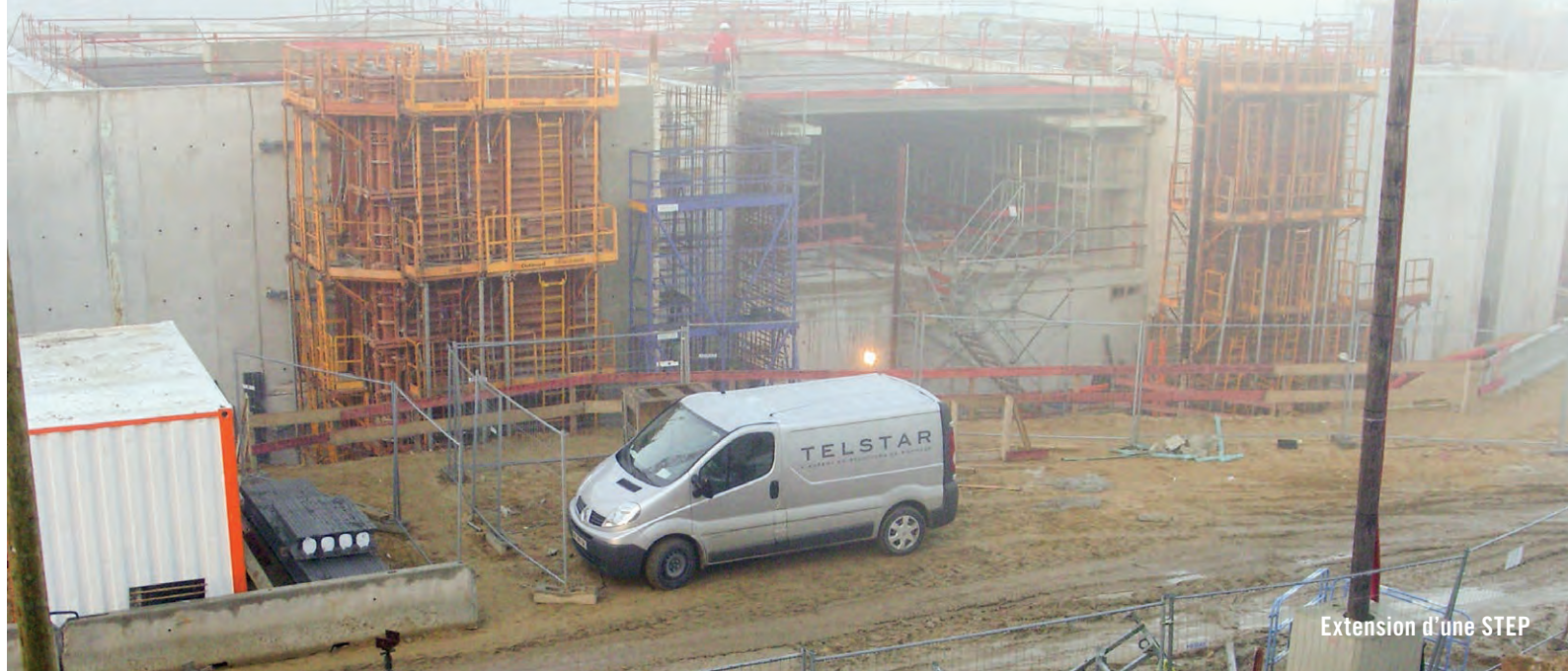
Transport et échouage des piles du pont Jacques Chaban-Delmas



Rabatement de nappe



By-pass avec passage de route



Extension d'une STEP



Pompage d'exhaure

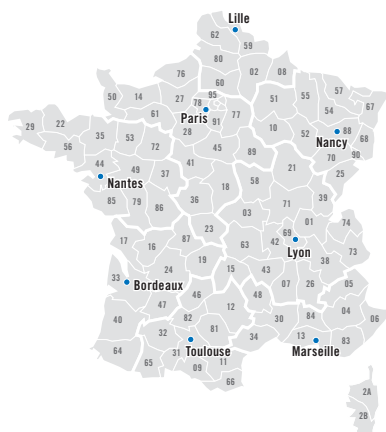


By-pass de station d'épuration



Unité de traitement de boues et alimentation en bentonite

NOUS VOUS ACCOMPAGNONS PARTOUT DANS LE MONDE !



TELSTAR BORDEAUX - Nouvelle-Aquitaine
6, av. Paul Langevin - Z.I. de Pessac Bersol - 33600 Pessac
bordeaux@telstar.fr - **Tél. 05 56 72 08 80***

TELSTAR LILLE - Nord
31-2, rue Luyot - Z.I. B - 59113 Seclin
lille@telstar.fr - **Tél. 03 20 16 94 20***

TELSTAR LYON - Rhône-Alpes
31, av. des frères de Montgolfier - Z.I. Mi-plaine - 69680 Chassieu
lyon@telstar.fr - **Tél. 04 78 90 40 90***

TELSTAR MARSEILLE - Sud-Est
Z.A. les Sybilles - 222, allée de la Broquette - 13170 Les Pennes-Mirabeau
marseille@telstar.fr - **Tél. 04 42 10 68 68***

TELSTAR NANCY - Est-Champagne
6, rue du Pré Cohey - Zone Inova 3000 - 88150 Thaon-Les-Vosges
nancy@telstar.fr - **Tél. 03 57 76 00 56***

TELSTAR NANTES - Ouest-Bretagne
9, rue des Imprimeurs - ZAC les Hauts de Couëron - 44220 Couëron
nantes@telstar.fr - **Tél. 02 51 11 38 38***

TELSTAR PARIS - Île-de-France et Normandie
26, av. Roger Hennequin - Z.A. de Trappes-Elancourt - 78190 Trappes
paris@telstar.fr - **Tél. 01 30 16 50 00***

TELSTAR TOULOUSE - Occitanie
33, chemin du Prat Long - 31200 Toulouse
toulouse@telstar.fr - **Tél. 05 82 08 26 26***

TELSTAR MAROC - Agence Casablanca
Lot 54-55 ZI Sapino - Aéroport Mohammed V, Casablanca - 26200 Nouasseur
casablanca@telstar-maroc.ma - **Tél. +212 6 62 15 24 29***

* Permanence téléphonique assurée en dehors des horaires d'ouverture des agences.

N° Indigo 08 250 POMPE
0,015€ TTC/Min

Les prix et indications concernant les caractéristiques des matériels (dimensions, poids, puissances, rendements...) figurant sur nos documentations, tarifs et devis sont donnés de bonne foi, mais sans engagement de notre part et peuvent être modifiés sans préavis. Les courbes des pompes sont données pour un fonctionnement en eau claire, à une température de 20°C et au niveau de la mer. Documents et visuels non-contractuels.

