

Réhabilitation de l'écluse du port de Deauville

Tout le monde (ou presque) connaît Deauville, cette station balnéaire normande, bâtie sur des marais vers 1 860 par Joseph Oliffe et le Duc de Morny.

Surnommée le 21^e arrondissement de Paris, elle est aujourd'hui considérée comme l'une des villes les plus prestigieuses de France, avec son casino, ses palaces, ses villas classées, ses champs de courses, son palais des congrès, son Festival du cinéma américain, ses golfs, ses discothèques... et ses deux ports de plaisance.

En effet, Deauville possède deux ports : le **vieux port** (le port municipal historique) et **Port-Deauville**, construit en 1975, ce port « pleine eau » est accessible 16 heures par jour grâce à son écluse.

Le **vieux port** est composé de 2 bassins pouvant accueillir 400 bateaux : le bassin Morny et le bassin des Yachts. Deux simples « portes brusquées » (qui forment un angle pointé vers l'amont de manière à résister à la pression de l'eau) maintiennent ces bassins en eau. Ces portes ne s'ouvrent que quelques heures à chaque marée haute pour laisser les plaisanciers prendre la mer.

C'est pour la réhabilitation du système d'étanchéité de ces portes que [**l'agence Telstar Ile-de-France**](#) est contactée.

Le cahier des charges est le suivant : vidange du sas créé entre deux batardeaux amont et aval des portes et maintien à sec de ce sas pendant 3 mois, le temps de changer les joints d'étanchéité des portes.

Après étude, Telstar fait une proposition chiffrée pour ces deux opérations de pompage. Le principe est accepté,

l'installation des matériels peut commencer.

Deux [pompes Grindex](#) Magnum, alimentées par un groupe électrogène de 300 kVA, vont vidanger le sas en deux jours.

Une fois vidé, le sas est maintenu à sec pendant 2 semaines par deux Grindex Sénator alimentées par un groupe de 100 kVA. Pour continuer la mise à sec pour les 3 mois restant, trois Grindex Major (dont une de secours) et un groupe de 50 kVA prennent la relève des Sénator.

Ce chantier toujours en cours se déroule parfaitement bien. Les portes seront prêtes à fonctionner dès le mois de février.



© Sophie Savant-Ros

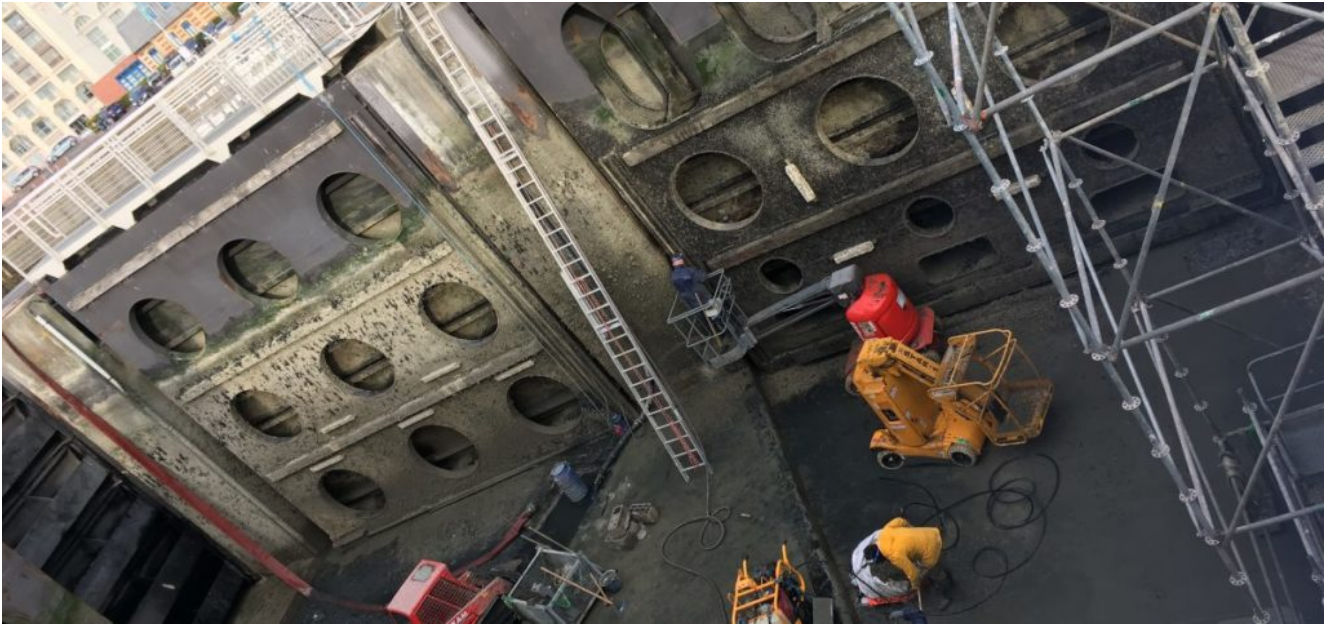
Le bassin Morny



Le batardeau côté mer



L'installation des matériels



Le maintien de la mise à sec du sas