

The background features three large, overlapping, curved shapes in shades of blue. One shape is on the left, another is in the upper center, and a larger one is at the bottom. They have a slight gradient and shadow, giving them a 3D appearance.

# TELSTAR

SOLUTIONS DE POMPAGE

Industries



## VENTE . LOCATION . INSTALLATION . MAINTENANCE

Vous êtes industriel et vous avez des besoins précis pour assurer des pompages très spécifiques ?

Telstar connaît bien vos attentes et saura, avec son bureau d'étude, vous proposer les solutions les mieux adaptées pour répondre à vos cahiers des charges. En location, vente, pour des produits standards ou sur-mesure, vous trouverez chez Telstar les matériels et les accessoires parfaitement adaptés à vos activités, service compris !

Depuis 50 ans, notre PME familiale se consacre exclusivement au pompage. Elle est ainsi devenue le leader français dans ce domaine. Fondée en 1963, Telstar réalise aujourd'hui un CA de 24 000 000 €.

Ses 120 collaborateurs répartis dans 7 agences couvrent l'ensemble du territoire et lui permettent de gérer 3 mois de stock et un parc location de plus de 2 400 matériels.



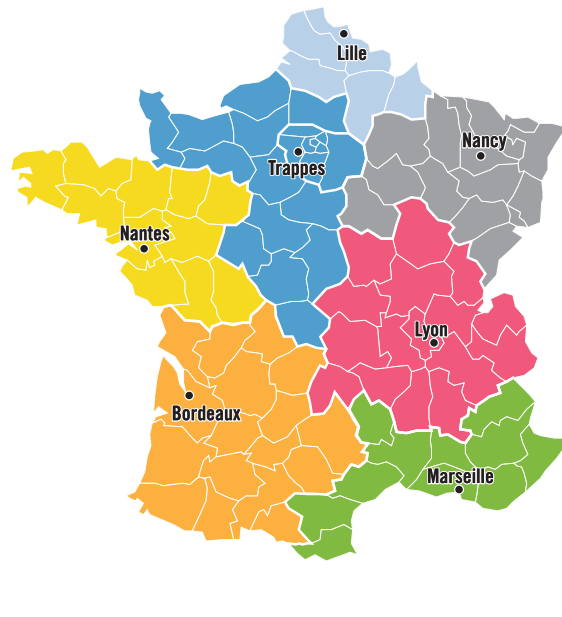
## LES MOYENS MATÉRIELS

- > Des matériels sélectionnés pour leurs performances, leur fiabilité, leur robustesse, leur simplicité d'utilisation et de maintenance.
- > Une gamme complète d'accessoires hydrauliques et électriques sans lesquels une installation de pompage ne peut fonctionner.
- > Un service location.



## LES MOYENS HUMAINS

- > Un bureau d'études où toutes vos exigences et vos besoins sont analysés.
- > Un atelier de fabrication en autonomie totale. En partant du stock, toutes les adaptations, montages spéciaux et usinages sont réalisés en interne.
- > Un atelier électrique : conception et réalisation d'armoires électriques standards et sur mesures.
- > Un atelier de réparation : Telstar répare et entretient toutes les pompes qu'elle vend ou loue... (et aussi les autres !)
- > Un service installation qui met en oeuvre les moyens nécessaires pour optimiser les performances des matériels loués et vendus.



## LES MOYENS LOGISTIQUES

- > Une implantation nationale pour être plus proche de vous.
- > Une flotte importante de véhicules utilitaires équipés de moyens de levage pour être efficace.
- > 3 mois de stocks d'avance pour vous livrer rapidement.



# LES MATÉRIELS

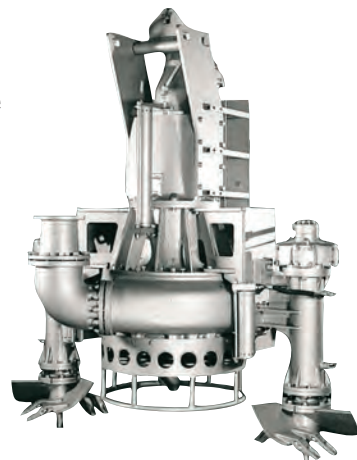
## DES POMPES POUR VOS BESOINS RÉELS



### PRODUITS ABRASIFS

Avec les gammes DP, GR et ET, la pompe TOYO est une référence dans le pompage de produits abrasifs et denses :

- > Extraction de matériaux (sables, granulats, vases...),
- > Curage de bassins de rétention,
- > Pompage et recyclage dans les usines de ciments et de bétons,
- > Nettoyage de filtres à sables,
- > Pompages de produits denses pouvant contenir des résidus de chaux, de verre, de céramique, d'acier, etc.



### EAUX CHARGÉES ET/OU CORROSIVES

#### POMPES IMMERGÉES

La gamme GRINDEX permet de faire de nombreux types de pompage d'eaux chargées avec les versions standards. Dans le cas de produits chargés et corrosifs une version tout en acier inoxydable 316 est disponible.

La gamme HIDROSTAL, quant à elle, intervient dans le cas de présence de solides volumineux ou de filasse. Grâce à sa turbine unique hélicoïdale, elle est quasiment « imbouchable » tout en proposant des rendements élevés.



#### POMPES DE SURFACE

La gamme HIDROSTAL est également disponible en pompe de surface. Elle propose les mêmes avantages que la version immergée. Les NPSH requis sont très faibles, lui permettant de s'adapter à la plupart des configurations de pompage.

La gamme VARISCO J auto-amorçante et la gamme VARISCO Z auto-amorçante à sec sont des pompes pouvant aussi bien être équipées en moteur électrique que diesel, installées aussi bien sur châssis fixe que remorque chantier ou encore remorque routière.

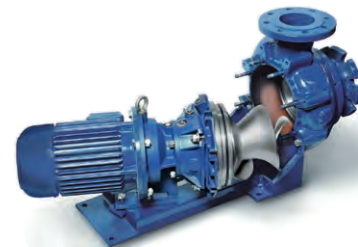
Pour les versions diesel, des capotages d'insonorisation peuvent être proposés suivant les modèles. Dans le cas de produits chargés et corrosifs une version tout en acier inoxydable 316 est disponible pour la J. Une version bronze est également disponible.

Ces deux gammes peuvent intervenir dans les cas suivants :

- > Épuisement en cas d'inondation lors de fortes intempéries,
- > Alimentation d'installation nécessitant de grandes quantités d'eau.

Pour les versions tout inox :

- > Pompage de produits chimiques de pH 2 à 10.



## EAUX CLAIRES ET/OU CORROSIVES

### STARLINE PRESSO, CIRCULO

Des pompes parfaitement adaptées pour les travaux en eaux claires, elles peuvent également être livrées en matériaux spéciaux tels que l'acier inoxydable 316 ou le bronze marin pour les applications spécifiques :

- > Alimentation en eaux industrielles,
- > Transfert de produit corrosif sans particules,
- > Abattage de poussières,
- > Transfert d'eau de mer,
- > Alimentation en eau.



## PRODUITS VISQUEUX

La pompe V à engrenages internes est spécialement conçue pour le pompage de produits visqueux sans abîmer le produit. Disponible aussi bien en fonte, qu'en acier inoxydable avec de nombreux types d'étanchéités, elle sait s'adapter à tous types de liquides :



- > Peinture,
- > Emulsion de bitume,
- > Huile et hydrocarbure,
- > Pompage de mélasse,
- > Polymères,
- > Résine,
- > Glycol.

Disponible avec entraînement magnétique pour les cas où l'étanchéité doit être impérative.

Elle peut également faire l'objet d'une certification ATEX.

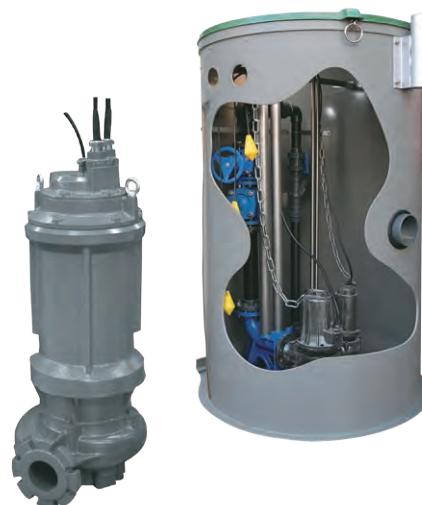
## ASSAINISSEMENT

Les pompes SUBO sont spécialement conçues pour les applications d'assainissement (eaux usées, eaux pluviales, eaux industrielles, etc.) Elles peuvent être proposées en différentes fonderies selon votre application : fonte, fonte revêtue polyuréthane, acier inoxydable 316 ou encore bronze marin.

Elles peuvent également équiper nos stations de relevage préfabriquées RELEVO. Ce sont des cuves enterrées conçues pour le relevage de tous types de produits chargés de matières fibreuses, fécales ou autres rejets d'usines :

- > Eaux usées,
- > Eaux pluviales,
- > Eaux industrielles.

Elles sont livrées pré-équipées d'usine avec les différents accessoires : pieds d'assise pour pompe SUBO, tuyauterie, vannes, clapets anti-retour, panier de dégrillage, chaînes, supports de flotteurs.





Pompes de surpression



Transfert de solvants



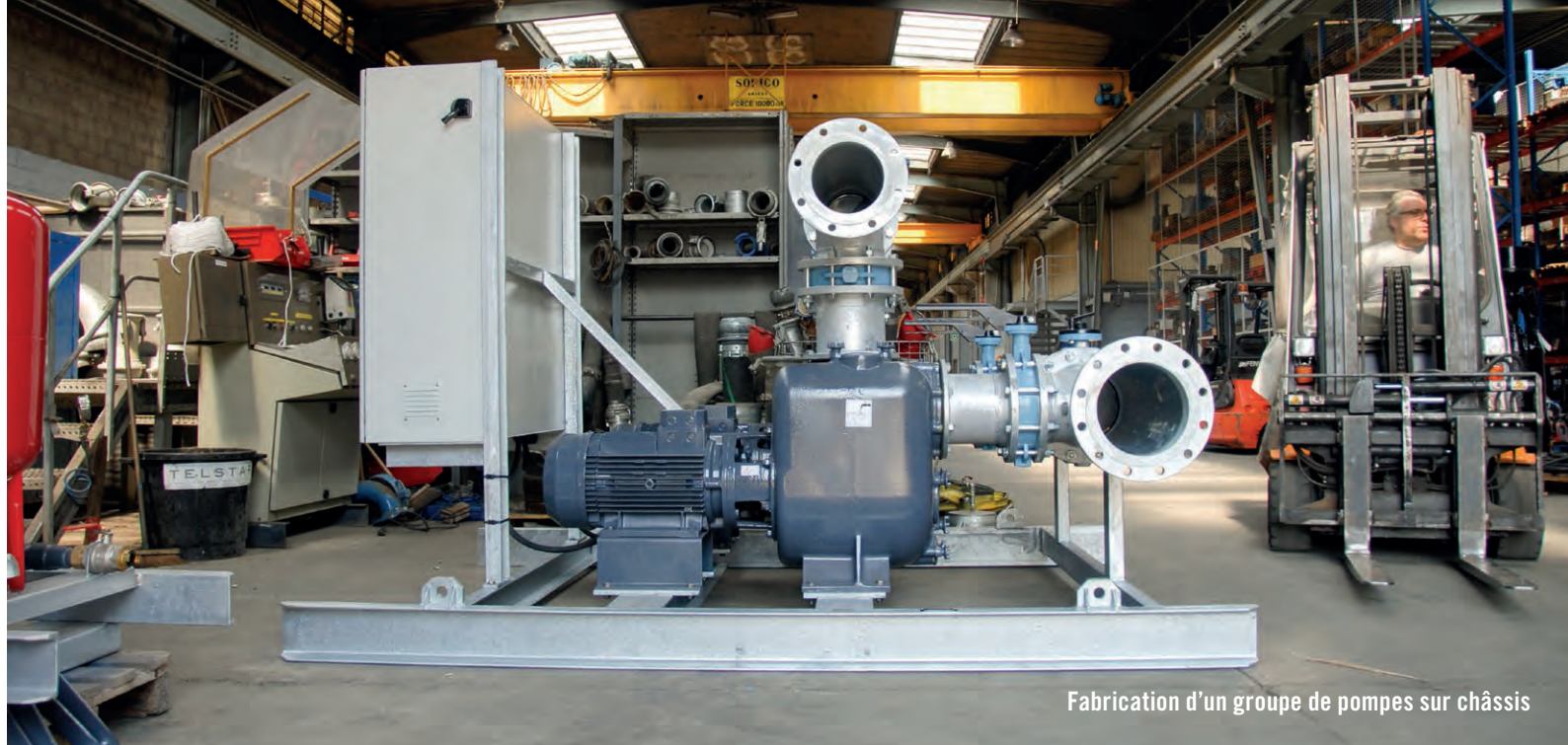
By-pass d'eaux acides



Nettoyage de lagune de sablière



Approvisionnement en eau industrielle



Fabrication d'un groupe de pompes sur châssis



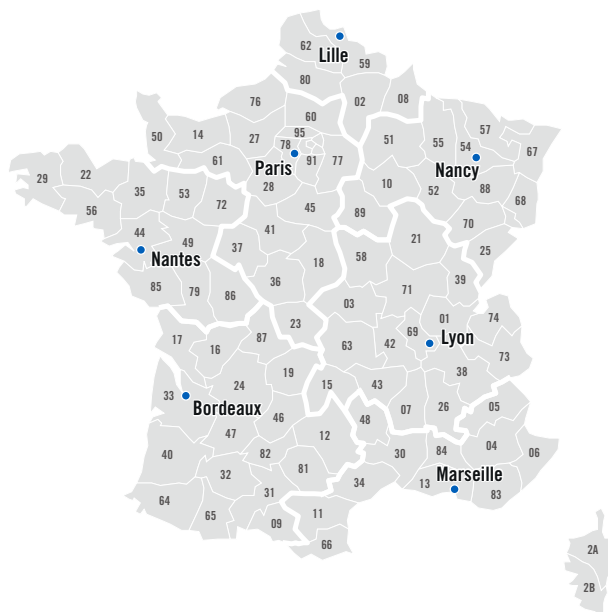
Transfert de matières premières



By-pass de station d'épuration



Curage de lagunes de décantation



#### **TELSTAR PARIS** - Île-de-France et Normandie

26, av. Roger Hennequin - Z.A. de Trappes-Elancourt - 78190 Trappes  
paris@telstar.fr - Fax 01 30 16 50 01 - **Tél. 01 30 16 50 00**

#### **TELSTAR NANCY** - Est-Champagne

Zone Inova 3000 - 6, rue du Pré Cohey - 88150 Thaon-Les-Vosges  
nancy@telstar.fr - Fax 03 29 36 90 28 - **Tél. 03 57 76 00 56**

#### **TELSTAR LILLE** - Nord

31-2, rue Luyot - Z.I. B - 59113 Seclin  
lille@telstar.fr - Fax 03 20 16 94 21 - **Tél. 03 20 16 94 20**

#### **TELSTAR NANTES** - Ouest-Bretagne

Rue des Vignerons - Z.A.C. les hauts de Couëron - 44220 Couëron  
nantes@telstar.fr - Fax 02 51 11 38 39 - **Tél. 02 51 11 38 38**

#### **TELSTAR LYON** - Rhône-Alpes

31, av. des frères de Montgolfier - Z.I. Mi-plaine - 69680 Chassieu  
lyon@telstar.fr - Fax 04 78 90 40 44 - **Tél. 04 78 90 40 90**

#### **TELSTAR MARSEILLE** - Sud-Est

6, av. Emile Zola - Z.A. Agavon - 13170 Les Pennes-Mirabeau  
marseille@telstar.fr - Fax 04 42 10 68 69 - **Tél. 04 42 10 68 68**

#### **TELSTAR BORDEAUX** - Sud-Ouest

5, chemin Clément Laffargue - Z.I. de Martillac - 33650 Martillac  
bordeaux@telstar.fr - Fax 05 56 72 08 81 - **Tél. 05 56 72 08 80**

#### **TELSTAR MAROC** - Agence Casablanca

Lot 54-55 ZI Sapino - Aéroport Mohammed V, Casablanca - 26200 Nouasseur  
casablanca@telstar-maroc.ma - **Tél. +212 6 62 15 24 29**

#### **TELSTAR FRANCE** - Siège

26, av. Roger Hennequin - Z.A. de Trappes-Elancourt - 78190 Trappes  
info@telstar.fr - Fax 01 30 16 50 48 - **Tél. 01 30 16 50 25**

**N° Indigo 08 250 POMPE**

0,015€ TTC/Min

Les prix et indications concernant les caractéristiques des matériels (dimensions, poids, puissances, rendements...) figurant sur nos documentations, tarifs et devis sont donnés de bonne foi, mais sans engagement de notre part et peuvent être modifiés sans préavis. Les courbes des pompes sont données pour un fonctionnement en eau claire, à une température de 20°C et au niveau de la mer. Document non-contractuel.

ISO 9001  
VERSION 2008

Doc.053 / 07.15 / 2000 / Telstar Communication